

Приложение 2
к приказу Минприроды России
от 09.11.2020 N 910

УТВЕРЖДАЮ:

Заместитель министра природных ресурсов

Курской области

должность

Репринцев Д.Д.

фамилия, имя и отчество (при наличии)

22.08.2023.

дата

Акт

лесопатологического обследования № 2023-2/2
лесных насаждений Дмитриевского лесничества
Курской области

Способ лесопатологического обследования: Визуальное
Инструментальное V

Место проведения:

Участковое лесничество	Урочище (дача)	Квартал (кварталы)	Выдел (выделы)	Площадь, га	ЛП выдел	Площадь ЛП выдела
Снижанское	-	39	28	2,9142	1	1

Лесопатологическое обследование проведено на общей площади 1 га.

2. Инструментальное (детальное) обследование лесных насаждений.

2.1 Лесничество: Дмитриевское, уч. лесничество: Снижанское,
участок: -, кв. 39 выд. 28 ЛП выдел: 1.

Наличие ограничений или особенностей участка, влияющих на назначение СОМ:
имеется угроза возникновения очагов вредных организмов; имеется угроза увеличения
пожарной опасности в лесах.

2.2. Фактическая таксационная характеристика лесного насаждения соответствует
таксационному описанию.

2.3. Состояние насаждения: с нарушенной устойчивостью.

2.4 СКС насаждения: 3,67. Причины ослабления, повреждения насаждения: губка
корневая (код 466); повреждение (заселено или отработано) стволовыми вредителями (код
300); воздействия сильных ветров прошлых лет, повлекшие наклон более 10° , изгиб или
вывал деревьев (код 821); изменение уровня грунтовых вод под воздействием почвенно-
климатических факторов (код 773). Данные причины определены по следующим
признакам: ажурность кроны; отработано стволовыми вредителями $>1/2$ окр. ств. под
кроной; наличие гнили; обрыв корней (вывал) прошлых лет; усыхание $>3/4$ ветвей в кроне
свежее.

2.4.1 Заселено (отработано) стволовыми вредителями:

Вид вредителя	Порода	Встречаемость заселенных деревьев, % от запаса породы	Встречаемость отработанных деревьев, % от запаса породы	Степень заселения лесного насаждения
1	2	3	4	5
Стволовые вредители	С	0,0	46,1	-
-	-	-	-	-
-	-	-	-	-
-	-	-	-	-
-	-	-	-	-
-	-	-	-	-

2.4.2 Повреждено огнем:

Вид пожара	Порода	Состояние корневых лап		Состояние корневой шейки		Высушивание луба		Обугленность древесины более 1/3 высоты ствола	
		% поврежденных огнем корней	% деревьев с данным повреждением	Обугленность древесины шейки по окружности	% деревьев с данным повреждением	по окружности (1/4; 1/2; 3/4; более 3/4)	% деревьев с данным повреждением	по окружности ствола (< 1/2; > 1/2)	% деревьев с данным повреждением
1	2	3	4	5	6	7	8	9	10
	-								
	-								
	-								
	-								
	-								

2.4.3 Поражено болезнями:

Болезнь/возбудитель	Порода	Встречаемость % от запаса насаждения	Степень поражения лесного насаждения
1	2	3	4
Губка корневая	С	-	сильная
-	-	-	-
-	-	-	-
-	-	-	-
-	-	-	-
-	-	-	-

2.5. Выборке подлежит 69,8 % деревьев по запасу, в том числе:
 без признаков ослабления 0 %,
 ослабленных 0 %,
 сильно ослабленных 19,3 %,
 усыхающих 4,7 %,
 свежего сухостоя 10,9 %,
 свежего ветровала 0 %,
 свежего бурелома 0 %,
 старого сухостоя 25,2 %,
 старого ветровала 9,7 %,
 старого бурелома 0 %.

2.6. Полнота лесного насаждения после уборки деревьев, подлежащих рубке, составит: 0,2.

Критическая полнота для данной категории лесных насаждений и преобладающей породы составляет 0,3.

Заключение к инструментальному обследованию участка

На участке имеется насаждение с нарушенной устойчивостью, в целях улучшения санитарного и лесопатологического состояния участка назначается проведение ССР на площади 1 га. Вырубаемый запас составляет 232,5 куб.м

Участковое лесничество	Урочище (дача)	Квартал	Выдел	Площадь выдела, га	ЛП выдел	Площадь ЛП выдела	Вид мероприятия	Площадь мероприятия, га	Порода	Доля выбираемой древесины по запасу, %	Рекомендуемый срок проведения мероприятия
1	2	3	4	5	6	7	8	9	10	11	12
Снижанское		39	28	2,9142	1	1	ССР	1	С,	100	2024 - 2025 год

Ведомость перечета деревьев, назначенных в рубку, и абрис лесного участка прилагаются (прил. 2 и 3 к данному акту).

Рекомендации по проведению мероприятий, не относящихся к мероприятиям по предупреждению распространения вредных организмов: нет.

Дата проведения обследований: 17.07.2023 года.

Дата составления документа: 15.08.2023 года.

Исполнитель работ по проведению ЛПО:

ФИО: Шабанов С. И.

Организация: филиал ФБУ "Рослесозащита" - "ЦЗЛ Воронежской области"

Должность: Инженер-лесопатолог

Подпись

Телефон: 89515424113

Результаты проведения лесопатологического обследования
лесных насаждений за 17.07.2023 года.

Субъект Российской Федерации: Курская область. Лесничество (лесопарк): Дмитриевское
Участковое лесничество: Снежанское. Урочище (лесная дача): _____

участковое лесничество: Сиянжское. урочище (лесная дача).

Номер квартала	Номер выдела	Площадь выдела, га	Целевое назначение лесов	Категория защитных лесов	ПЗУ	Номер лп выдела	Площадь лп выдела, га	Таксационная характеристика лесного насаждения									Число деревьев на проб. шт.	Распределение деревьев по категориям состояния, % от запаса																Причина ослабления, повреждения	Подлежит рубке, % от запаса	Назначенные мероприятия	
1	2	3	4	5	6	7	8	состав	порода	возраст	средняя высота, м	средний диаметр, см	тип леса	полнота	бонитет	запас, куб. м/га		без признаков ослабления		ослабленные		сильно ослабленные		усыхающие		свежий сухой	свежий ветровал	свежий бурелом	старый сухой	старый ветровал	старый бурелом	33	34			35	36
																		Н	Р	Н	Р	Н	Р	Н	Р												
39	28	2,9142	Защитные	Противопожарные леса	нет	1	1	10С	Всего	62	24	28	СДС Н	0,6	1А	230	302			29,0		1,2	19,3		4,7	10,9			25,2	9,7		466,300; 821,773	69,8	ССР	1		
									С	-	-	-	-	-	-	-				28,7			19,7		4,8	11,1			25,8	9,9		71,3					
									Б	-	-	-	-	-	-	-				42,0		58,0															
										-	-	-	-	-	-	-																					
										-	-	-	-	-	-	-																					
										-	-	-	-	-	-	-																					
										-	-	-	-	-	-	-																					
										-	-	-	-	-	-	-																					

Условные обозначения: Н - деревья не подлежат рубке; Р - деревья подлежат рубке.
Исполнитель работ по проведению лесопатологического обследования:

Шабанов С. И.

Дата составления документа: 15.08.2023 года. Тел. 89515424113

ВРЕМЕННАЯ ПРОБНАЯ ПЛОЩАДЬ

1.1 Субъект Российской Федерации: Курская область.
Лесничество (лесопарк): Дмитриевское.
Участковое лесничество: Снижанское.
Урочище (лесная дача): -.
Квартал: 39. Выдел: 28. Площадь выдела: 2,9142 га.
Лесопатологический выдел: 1. Площадь ЛП выдела: 1 га.

1.2 Метод пересчета: сплошной пересчет.
Количество лент/площадок: -
Размеры площадок: - м
Размер временной пробной площади: -

1.3 Фактическая таксационная характеристика насаждения:
состав: 10С; возраст: 62 лет; тип леса: СДСН; бонитет: 1А.
запас на га: 230; полнота: 0,6; возобновление: отсутствует.

1.4 Номер очага вредных организмов: б/н.
Тип очага вредных организмов: -.
Фаза развития очага вредных организмов: -.

1.5 Причины ослабления, повреждения насаждения и время: губка корневая (код 466); повреждение (заселено или отработано) стволовыми вредителями (код 300); воздействия сильных ветров прошлых лет, повлекшие наклон более 10°, изгиб или вывал деревьев (код 821); изменение уровня грунтовых вод под воздействием почвенно-климатических факторов (код 773). Время повреждения: 2020-2022 гг. Состояние насаждения: с нарушенной устойчивостью, СКС насаждения 3,67.

1.6 Назначенные мероприятия: ССР.

Исполнитель работ по проведению лесопатологического обследования:

Шабанов С.И.  _____

Дата составления документа: 15.08.2023 года. Тел. 89515424113

ВЕДОМОСТЬ ПЕРЕЧЕТА ДЕРЕВЬЕВ

Итоговая ведомость по насаждению. СКС насаждения: 3,67.

Ступени толщины см	Количество деревьев по категориям состояния, шт																Всего	
	1		2		3		4		5		5 (а,б,в)			5 (г,д,е)			шт / куб.м.	в т.ч. подлежит рубке, %
	Н	З	Н	З	Н	З	Н	З	Н	З	Н	З	О	Н	З	О		
1	2	3	4	5	6	7	8	9	10	11	12	13	14	15	16	17	18	19
16					1											3	4	1
20					2	2							3			12	19	5,7
24			21		1	9		2					11			24	68	15,4
28			25			17		3					13			39	97	24
32			13		1	7		4					6			15	46	10,7
36			17		1	7							3			9	37	6,4
40			5			4		3					1			8	21	5,4
44			1			2										2	5	1,3
итого, шт			82		6	50		12					37			112	299	211
итого, куб.м.			67,3		2,9	44,8		11					25,3			81,2	232,5	162,3
итого, куб.м. %			29		1,2	19,3		4,7					10,9			34,9	100	69,8

Причины назначения в рубку деревьев категорий состояния:

1	
2	
3	корневая губка
4	хвойная порода, корневая губка

Порода: С. СКС породы: 3,7

Ступени толщины см	Количество деревьев по категориям состояния, шт																Всего	
	1		2		3		4		5		5 (а,б,в)			5 (г,д,е)			шт / куб.м.	в т.ч. подлежит рубке, %
	Н	З	Н	З	Н	З	Н	З	Н	З	Н	З	О	Н	З	О		
1	2	3	4	5	6	7	8	9	10	11	12	13	14	15	16	17	18	19
16																3	3	1
20						2							3			12	17	5,9
24			17			9		2					11			24	63	16
28			24			17		3					13			39	96	25
32			13			7		4					6			15	45	11,1
36			17			7							3			9	36	6,6
40			5			4		3					1			8	21	5,6
44			1			2										2	5	1,4
итого, шт			77			50		12					37			112	288	211
итого, куб.м.			65,2			44,8		11					25,3			81,2	227,5	162,3
итого, куб.м. %			28,7			19,7		4,8					11,1			35,7	100	71,3

Причины назначения в рубку деревьев категорий состояния:

1	
2	
3	корневая губка
4	хвойная порода, корневая губка

Порода2: Б. СКС породы: 2,58.

Ступени толщины см	Количество деревьев по категориям состояния, шт.																Всего	
	1		2		3		4		5		5 (а,б,в)			5 (г,д,е)			шт./ куб.м.	в т.ч. подлежит рубке, %
	Н	З	Н	З	Н	З	Н	З	Н	З	Н	З	О	Н	З	О		
1	2	3	4	5	6	7	8	9	10	11	12	13	14	15	16	17	18	19
16					1												1	
20					2												2	
24			4		1												5	
28			1														1	
32					1												1	
36					1												1	
-																		
-																		
-																		
-																		
итого, шт			5		6												11	
итого, куб.м.			2,1		2,9												5	
итого, куб.м. %			42		58												100	

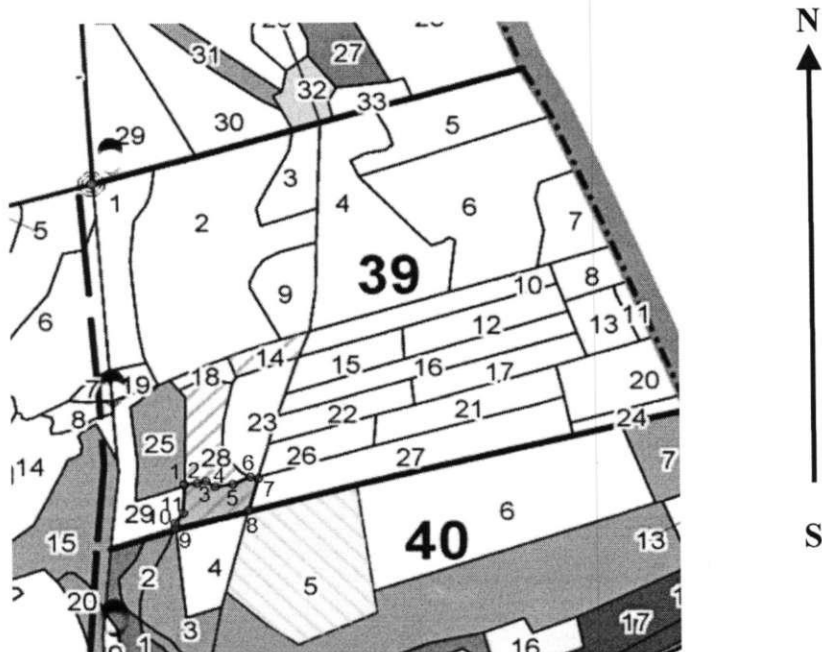
Причины назначения в рубку деревьев категорий состояния:

1	
2	
3	
4	

Приложение 3
к акту лесопатологического обследования № _____
утвержденному Приказом
Минприроды России
от 09.11.2020 №910

Абрис участка леса

Масштаб 1:10000



Условные обозначения:

обследуемая площадь неэксплуатационная площадь
круговые площадки

№ квартала	№ выдела	№ ЛП выдела	Размеры ленты (круговой площадки) пересчета					Координаты ГП
			Сплошной пересчет	Длина, м	Ширина, м	Радиус, м	Площадь, га	
39	28	1	Сплошной пересчет	-	-	-	1,0	

Пространственное размещение лесопатологических выделов

Номера точек	Координаты		Длина, м
1->2	52,20201°	35,57052°	
2->3	52,20267°	35,57099°	
3->4	52,20319°	35,57056°	
4->5	52,20333°	35,57053°	
5->6	52,20329°	35,56988°	
6->7	52,20305°	35,56927°	
7->8	52,20278°	35,56953°	
8->9	52,20258°	35,56926°	
9->10	52,20264°	35,56875°	
10->11	52,20237°	35,56828°	
11->1	52,20195°	35,57032°	

Исполнитель работ по проведению лесопатологического обследования:

Шабанов С. И.

Дата составления документа: 15.08.2023 года. Тел. 89515424113

Лесничество
Участковое лесничество
Вид целевого назначения
Категория защитных лесов

Дмитриевское лесничество
Снижающее участковое лесничество
Защитные леса
Пенные леса: противозонозные леса

Лесной квартал

39

1	2	3	4	5	6	7	8	9	10	11	12	13	14	15	16	17	18	19	20	21	22	23	24
Номер лесотаксационного выдела	Площадь лесотаксационного выдела, га	Состав лесного насаждения, характеристика подроста и подлеска, напочвенного покрова, почвы, рельефа, особенностей лесотаксационного выдела, породного происхождения лесного насаждения, характеристика лесных культур, наименование категории не покрытых лесной растительностью земель, наименование категории не лесных земель	Номер яруса лесного насаждения	Высота яруса лесного насаждения, м	Наименование древесной породы	Возраст древесной породы, лет	Высота древесной породы, м	Диаметр древесной породы, см	Класс возраста преобладающей породы	Группа возраста лесного насаждения (для земель, покрытых лесной растительностью)	Класс бонитета лесных земель	Тип леса/тип лесорастительных условий лесотаксационного выдела (для лесных земель)	Полнота лесного насаждения или приживаемость несомкнувшихся лесных культур	на 1 га	общий запас на лесотаксационном выделе	в том числе, по составляющим породам	Класс товарности лесного насаждения	сухостоя	естественных редин	единичных деревьев	общий	ликвидный	Хозяйственные мероприятия
23	2,0695	Куль-туры лесные СЗЗДЗБ	1	9	С	21	9	10	2	1	1	СДН	0,6	70	145	73	43	29					
24	0,6940	Куль-туры лесные СЗСБ	1	24	С	67	23	28	4	2	1	СДН	0,6	230	160	80	80						
25	2,1802	Куль-туры лесные ТСЗБЛОС	1	22	С	57	22	26	3	2	2	СДН	0,8	280	610	427	1	122	2	61	3		
26	1,4265	Куль-туры лесные 4СЗДЗБ	1	10	С	22	9	10	2	1	2	СЗР	0,6	80	114	46	34	34					
27	4,6675	Куль-туры лесные СЗЗДЗБ	1	9	С	21	9	8	2	1	1	СДН	0,6	70	327	164	98	65					
28	2,9142	Куль-туры лесные ЛОС	1	24	С	62	24	28	4	2	1А	СДН	0,6	230	670	670	1	117		44			
29	1,9541	Куль-туры лесные																					

МИНИСТЕРСТВО ПРИРОДНЫХ РЕСУРСОВ КУРСКОЙ ОБЛАСТИ
ВЕРНО
запечатать и заверить
Ф.И. Подписанного
(Фамилия, Подпись)

Прореживание 1-ой очереди
30%

ЛПО: Выборочная
санитарная рубка
10%